



2025 PERFORMANCE

RXT[®]-X[®] RS 325

Vattenskotern med fulländad offshore-prestanda.

NYHETER

- Hydraulisk styrdämpare

NYCKELFUNKTIONER

- Rotax[®] 1630 ACE™ – 325
- ST3™-skrov
- Startkontroll
- Lågt tävlingsstyre
- Ergolock™ tvådelat racingsäte
- Styre som kan vinklas
- Fullängds vinklade fotstöd
- X-sponsoner
- Tech-paket: BRP Audio premium ljudsystem, 7,8" fullfärgsinstrumentering och USB-port
- Rostfri polerad impeller

KAPACITET

Sittplatser	3
Viktkapacitet	272 kg
Tankens volym	70 L
Handskfack	2,9 L
Främre förvaringslåda	96 L
Förvaringsvolym totalt	98,9 L

MÅTT

Längd (mellan stötfångare)	345 cm
Bredd	125 cm
Höjd	115 cm

SKROV

Typ	ST3™-skrov
Material	Glasfiber

ÖVRIGA EGENSKAPER

Sätesrem	LinQ™-fästsystem
iBR [®] – intelligent broms- och backsystem	Knäskydd
Utökat VTS™ (variabelt trimsystem)	Vidvinkelspeglar
RF D.E.S.S.™-nyckel	Runda handtag
Främre förvaring med direktåtkomst	Mattor i fotutrymme
Vattentätt telefonfack	Stor badplattform
	Dragögla för vattenskidåkning



NEW Metallic Tan and Lava Red Premium

Ice Metal and Manta Green

iTC / **iBR** / **ST3** / **CLCS** / **ECO**

ROTAX MOTOR

1630 ACE™ – 325

Insugningssystem	Kompressormatad med extern laddluftkylare
Cylindervolym	1 630 cc
Kylning	Slutet kylsystem (CLCS)
Backningssystem	Elektroniskt iBR [®] *
Start	Elstart
Bränsletyp	98 oktan
Gassystem	iTC™ (Intelligent Throttle Control)
Avgassystem	D-Sea-Bel™-system

INSTRUMENTERING

Typ av mätare	Stor 7,8" LCD-panoramainstrumentering	
Huvudfunktioner	BRP Connect	Klocka
	Musik	VTS™
	Navigation	Bränsleförbrukning
	Bluetooth [†] -anslutningsmöjlighet	Bränsleautonomi
	Hastighetsmätare	Topp- och medelhastighet
iTC™-systemläge	Varvtal	Timräknare
	Sportläge	Farthållare
	ECO [®] -läge	Startkontroll
	Lågfartsläge	

VIKT

Torrsvikt (olja, kylvätska, inget bränsle)	382 kg
Kraft/viktförhållande (hk/kg)	0,36

GARANTI


BRP:s begränsade garanti gäller i två år för vattenskotern.

*Elektronisk broms, neutral och back.


†Bluetooth[®] är ett registrerat varumärke som ägs av Bluetooth SIG, Inc. och varje användning av sådana varumärken av BRP sker under licens.

SEA-DOO



 NEW Metallic Tan and Lava Red **Premium**



 Ice Metal and Manta Green

EGENSKAPER – HÖJDPUNKTER



ROTAX® 1630 ACE™ – 325-MOTOR

Rotax® 1630 ACE™ – 325 är branschens mest kraftfulla vattenskoter-motor från fabrik. Med sina 240 kW (325 hk) bjuder denna motor på fantastisk acceleration och kraft tack vare innovativ teknik, för offshore-prestanda utan kompromisser.



Hydraulisk styrdämpare

3 styrlägen för att snabbt kontrollera styrmotståndet. Den förbättrar precisionen i åkningen genom att eliminera oönskad aktivering vid tuffare förhållanden. Den ger föraren en förstklassig känsla och förbättrad kontroll.



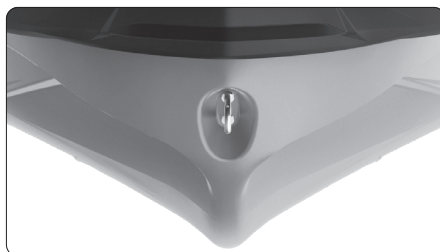
Tech-paket

Lyfter nöjet och funktionerna ute på vattnet. Inkluderar ett fabriksinstallerat, verkligt vattentätt Bluetooth-ljudsystem, en 7,8" färginstrumentering och en USB-port.



Ergolock™-system

Ett smalt säte med djupa knäskydd gör att föraren kan sitta naturligt och använda den nedre delen av kroppen för ökad kontroll.



ST3™-skrov

Ett innovativt skrov som sätter riktmärket för körning i grov sjö, stabilitet, och offshore-prestanda.



Badplattform med inbyggt LinQ™-system

Exklusivt snabbmonteringssystem på branschens största badplattform gör det lätt att installera förvaringstillbehör.

©2024 Bombardier Recreational Products Inc., (BRP). Med ensamrätt. ®, TM och BRP-logotypen är varumärken som tillhör Bombardier Recreational Products Inc. eller dess dotterbolag. Alla produktjämförelser, bransch- och marknadsuttalanden avser nya vattenskotrar med säten och 4-taktsmotorer. Vattenskotrarnas prestanda kan variera beroende på bland annat allmänna omgivningsförhållanden, temperatur, höjd över havet, förarens skicklighet samt förare/passagerares vikt. Testning av konkurrenters modeller utförs under identiska förhållanden. På grund av sitt fortlöpande produktkvalitets- och innovationsåtagande förbehåller sig BRP rätten att, när som helst, dra in eller ändra specifikationer, priser, utförande, egenskaper, modeller eller utrustning utan att därmed påta sig några skyldigheter. †Garmin är ett varumärke som tillhör Garmin Ltd. eller dess dotterföretag.